

# Minä valitsen sinut

## Voimaballadi

♩ = 72-80

säv. Roope Kivimaa  
san. Salla Ojala

**Intro** D Am C G A7 D

Pno. *p*

6 Am C G A7 **A1** D

Zak: Jot-kut ha-luu e-lä-män

10 C Em Gmaj7 A

siis - tin ja suun - ni-tel - lun. Jot-kut ha-luu e-lä-män val - miik - si si-loi - tel - lun.

13 D Am G F#m7

Mi-nä tah-do en tie - tää, mi-tä huo - mi-nen e-tee - ni tuo. En tah-do ees tie - tää

16 Em7 F#sus F#7 **A2** Bm F#m

mi-tä koh - ta-lo mi-nul - le suo. Nina: Jot-kut ha-luu e-lä-män hel - pon ja mut - kat - to-man.

19 Gmaj7 Em F# F#7 Bm

Jot-kut ha-luu tiel - län - sä kuk - ki - a vain kas - va-van. Mi-nä seu - rai - sin si-nu - a

22 F#m C G A **KAIKKI:**

sil-lal-le ää-ret-tö-mään. Vaik-ka muu-ta kuin mut-ki - a tiel-läm-me ei nä-kyis-kään. Mi-nä

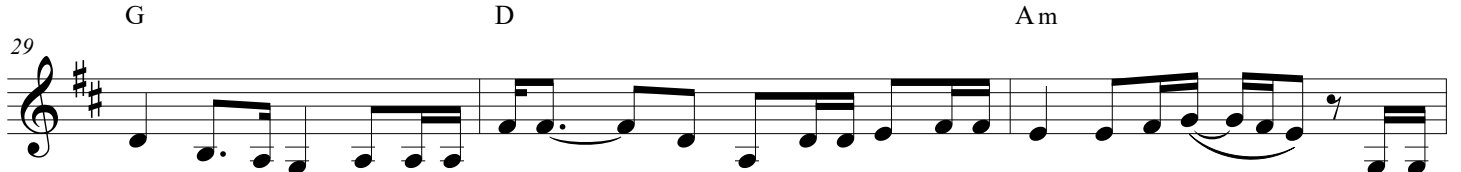
## Minä valitsen sinut

**B**

26



tar - tun sun kä - tee - si va - kaas - ti, em - pi - mät - tä. Mi - nä va - lit - sen si - nut, toi - vei -

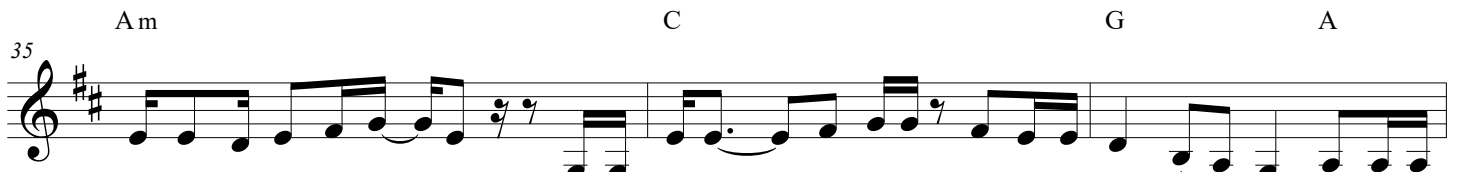


den täyt - ty - es - sä. Mi - nä va - lit - sen kans - sa - si mil - lai - sen vain tai - pa - leen. Mi - nä

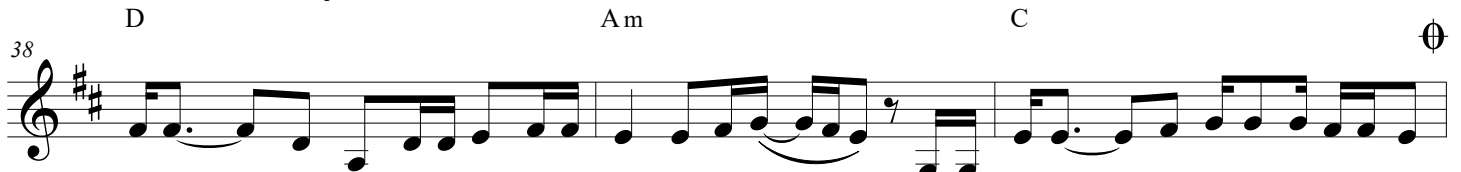


Go To Measure 42

va - lit - sen si - nut ja ta - ri - nan kans - sa - si teen. Mi - nä tar - tun sun kä - tee - si



va - kaas - ti, em - pi - mät - tä. Mi - nä va - lit - sen si - nut, täs - säkin e - lä - mäs - sä. Mi - nä



va - lit - sen kans - sa - si mil - lai - sen vain tai - pa - leen. Mi - nä va - lit - sen si - nut ja ta - ri - nan

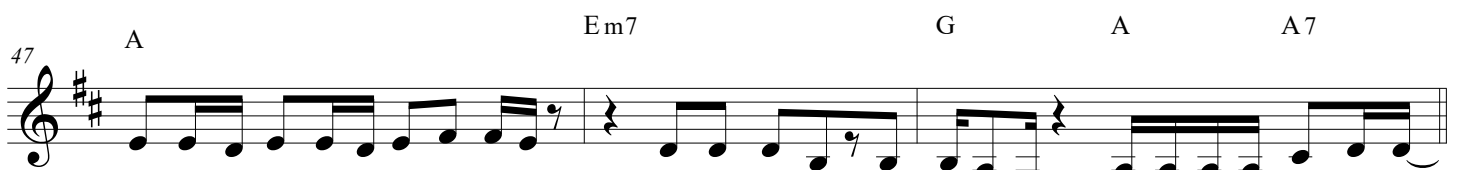
**Bridge**

42 Bm

kans - sa - si teen. Vaik - ka tu - lee se päi - vä, et - ten si - nu - a voi kos - ket - taa.



Kun tu - lee se päi - vä et - ten huu - lii - si läm - pö - ä saa. Kat - son taak - se - päin



tie - täm - me yh - teis - tä ar - vos - ta - en, Kat - son taak - se ja to - te - an: yh - des - sä me teim - me sen.

Minä valitsen sinut

A2

Zak&Nina:

50 *Bm* *F#m* *G maj7*

Kat-son lap - si - a jot - ka me on - nel - la kas - va - tet - tiin. Kat-son mi - ten ne lois - ta - vat

*Em* *F#* *F#7* *Bm* *F#m*

53

va - lo - a si - nus - ta niin. Si - nä päi - vä - nä tie - dän, et - ten toi - sin vois va - li - ta,

56 *C* *G* *A* **KAIKKI:** *G* *B B7*

vaik - ka kai - ken sais al - kaa - kin taas a - lus - ta. — Mi - nä kans - sa - si teen. Mi - nä

*E*

60 *Bm* *D*

*f* lu - paan ja van - non et - tä si - nu - a vain ra - kas - tan. Et - tä kos - kaan et em - mi sen

63 *A* *B7* *E* *Bm*

vä - hyyt - tä tai lop - pu - van. Mi - nä lu - paan ja van - non kun va - lit - sen — si - nut niin saan

66 *D* *A* *B* *E* *Bm*

tä - män ki - pi - nän kans - sa - si säi - lyt - tää ai - ni - aan. — *hiipuen*

70 *D* *A* *B7* *E* *Bm*

74 *D* *A* *B7* *E*